

Wir laden herzlich ein zu einem

Tag der offenen Tür

am Samstag, 25. März 1995, von 13 bis 18 Uhr

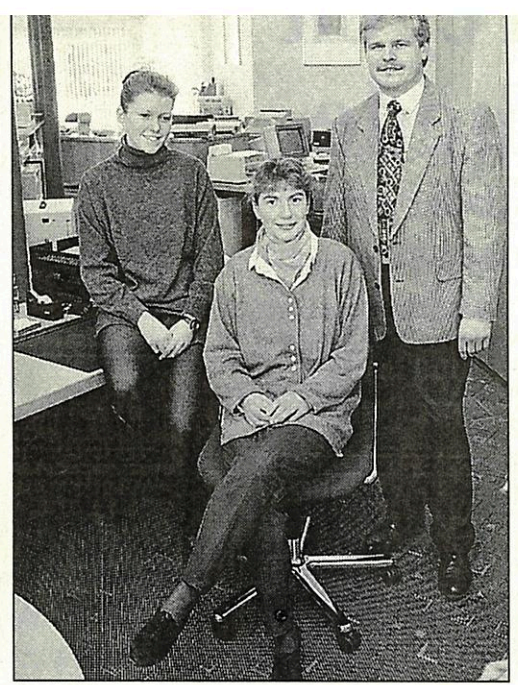
Nutzen Sie die Gelegenheit und lernen Sie die neuen Räumlichkeiten kennen, die nach neuesten Erkenntnissen konzipiert sind.

Unsere Mitarbeiter freuen sich auf Ihren Besuch, beantworten gern Ihre Fragen und stellen gleichzeitig die neue Technik vor:

- Geldautomat
- Überweisungsterminal
- Kontoauszugsdrucker

Sie erwartet u. a.:

Verlosung mit interessanten Preisen • Getränkestand • Würstchenstand • für unsere Kleinen die beliebte Hüpfburg • viele kleine Überraschungen



Unser be
Mitarbeite
erwartet!
(v. r. n. l.)

Herbert
Leiter der

Gerda
Kundenbe

Claudia
Auszubild



Volksbank Emlichheim eG

Zweigstelle Laar

Wir machen den Weg frei



Ein wirkliches Schmuckstück ist mit dem Neubau der Zweigstelle Laar der Volksbank Emlichheim Wirklichkeit geworden. Inmitten des Ortes ist das kleine, aber feine Dienstleistungszentrum entstanden.

Foto: Werner Westdörp

Tag der offenen Tür am morgigen Samstag in der neuen Zweigstelle:

Volksbank Emlichheim baute ein Schmuckstück in Laar

Modernes Bankgebäude mit neuester Technik für die Kunden ausgerüstet

Von Peter Roeder.

Laar

Die Volksbank Emlichheim hat in der schmucken Gemeinde Laar ein in Form, Stil, Einrichtung und Farbe außergewöhnliches Bauvorhaben realisiert. Nach einer Bauzeit von rund einem Jahr entstand inmitten des Ortes eine architektonisch überaus reizvolle neue Zweigstelle in unmittelbarer Nähe des kleinen Einkaufszentrums. Für dieses Vorhaben nach den Plänen des Emlichheimer

Architekten Gerrit Weiden investierte die Volksbank rund eine Million Mark. Allein die modernste Bank- und Service-Technik machte die Summe von rund 250000 Mark aus.

Wie Vorstandsmitglied Georg Koops und Prokurist Jürgen Timmermann in einem Gespräch mit den Grafschafter Nachrichten mitteilten, war der Neubau der Zweigstelle aus verschiedenen Gründen notwendig geworden. Zum einen war der Altbau nicht mehr zeitgemäß. Die Kosten für

eine mögliche Renovierung hätten gegenüber den Neubaukosten in keiner Relation gestanden, sagte Koops. Eine nach neuesten Gesichtspunkten erforderliche technische Aufrüstung sei ebenfalls nicht möglich gewesen. Außerdem führte Timmermann die schlechte und manchmal auch gefährliche Verkehrslage der alten Zweigstelle inmitten des Kurvenbereiches an. All diese Überlegungen hätten zu dem Ergebnis geführt, an anderer Stelle – gegenüber dem Grenzland-

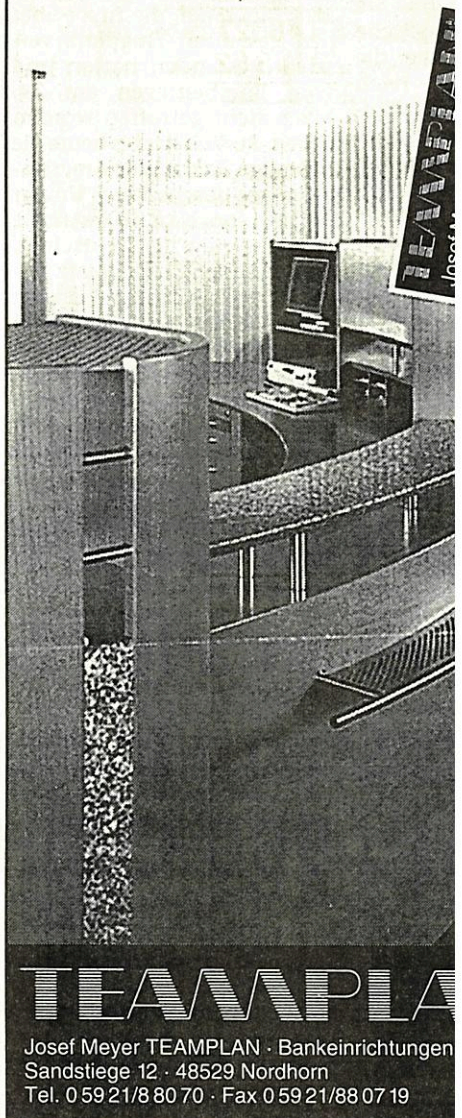
Markt – eine völlig neue Zweigstelle zu bauen.

Doch vor den Baubeginn hatten die Behörden das Genehmigungsverfahren gesetzt. Rund zwei Jahre mußte die Volksbank auf einen positiven Bescheid warten. Der Neubau der Zweigstelle war dann in etwas weniger als einem Jahr realisiert worden.

Entstanden ist ein modernes Bankgebäude, das technisch nach den neuesten Gesichtspunkten unter anderem mit dem allerneuesten Betriebssystem

QUALITÄT Beratung
AUS Planung
TRADITION und Lief
von Ban

Wir wünschen
der Volksbank
Emlichheim
ihren neuen
Geschäftserfolg
in Laar und
Erfolg.



TEAMPLAN

Josef Meyer TEAMPLAN · Bankeinrichtungen
Sandstiege 12 · 48529 Nordhorn
Tel. 0 59 21/8 80 70 · Fax 0 59 21/88 07 19

Wir gestalteten die Außenanlagen sowie die Innenbegrünung!



**FLORISTIK
GARTENGESTALTUNG
OBJEKTBEGRÜNUNG**
49824 Emlichheim · Mühlenstr. 1
Telefon 0 59 43-3 67 · Fax 72 87

Die Rohbauarbeiten wurden in Arbeitsgemeinschaft auszuführen

**GARDINEN-
STUDIO**