

ehrenamtliche Mitglieder Hildebrand Stegemann (Ringe) und Gerd Gövert (Laar) an. Mitglieder des Aufsichtsrates der Genossenschaftsbank sind Albert Rötterink (Emlichheim), Johann Stegink (Laar), Günter Warsen (Emlichheim), Hans Stahl (Emlichheim) und Friedrich Baarink (Emlichheim). Gewählt wurden sie von der Generalversammlung der Mitglieder, die wichtigste Stütze jeder Genossenschaft sind.

### Heute modernes Bankgebäude

Wie die Ursprungsbezeichnung „Spar- und Darlehnskasse“ gehören auch die „Geschäftszimmer“ der Bank in den Gründerjahren seit langem der Vergangenheit an. Nach umfangreichen Aus- und Erweiterungsbauten in den Jahren 1974, 1986 und 1994 verfügt die Volksbank Emlichheim heute an der Hauptstraße im Zentrum der Gemeinde über ein repräsentatives Bankgebäude, das allen Anforderungen an einen modernen Bankbetrieb voll gerecht wird.

Im Haus der Emlichheimer Volksbank sind derzeit 43 Mitarbeiter beschäftigt, davon sechs Auszubildende und fünf Halbtagskräfte. Die Bilanzsumme beläuft sich augenblicklich auf rund 184 Millionen Mark, an Kundeneinlagen werden 161 Millionen Mark verwaltet. Dem Wirtschaftsraum Emlichheim stehen rund 86 Millionen Mark an Kreditmitteln zur Verfügung.

### Stetige positive Entwicklung der Volksbank

Die Zahlen des Jubiläumsjahres machen deutlich: Die Volksbank Emlichheim eG hat sich insbesondere in den letzten Jahrzehnten stetig positiv entwickelt. Sie hat ihre Position im Markt ausbauen können und zählt heute zu den ersten Ansprechpartnern für die Landwirtschaft, für das Gewerbe und für die zahlreichen Privatkunden in und um Emlichheim. Sie verfügen mit „ihrer“ Volksbank über ein zeitgemäßes Bankdienstleistungsunternehmen, das seinen genossenschaftlichen Auftrag der wirtschaftlichen Förderung und Betreuung rundum erfüllt.

Dafür trägt nicht zuletzt die Geschäftsführung Sorge, die der Aus- und Weiterbildung der Mit-

arbeiter immer wieder große Bedeutung beilässt. Unverzichtbar für einen Bankbetrieb unserer Tage ist zudem der Einsatz aktueller EDV-Technik und Kommunikationsmittel. Hinzu kommen umfangreiche Service- und Beratungsleistungen, ohne die eine Volksbank Emlichheim heute ebenfalls nicht mehr denkbar wäre. So ist die Volksbank Emlichheim außer im herkömmlichen Bankgeschäft auch bei der Immobilienvermittlung behilflich. Die Mitarbeiter der Bank stehen ihren Kunden zudem im Wertpapier-, Versicherungs-, Bauspar- und Reisegeschäft mit Rat und Tat zur Seite.

Auch auf die Anforderungen, die sich aus dem EG-Binnenmarkt ergeben, hat sich die Volksbank Emlichheim rechtzeitig eingestellt. Das letzte nicht zuletzt die geografische Position Emlichheims an der deutsch-niederländischen Grenze nahe. Es bestehen intensive geschäftliche Beziehungen zu den Niederlanden und zum dortigen Markt. Viele Mitarbeiter der Emlichheimer Genossenschaftsbank sind der Sprache des Nachbarlandes mächtig.

### Mit Optimismus in die Zukunft

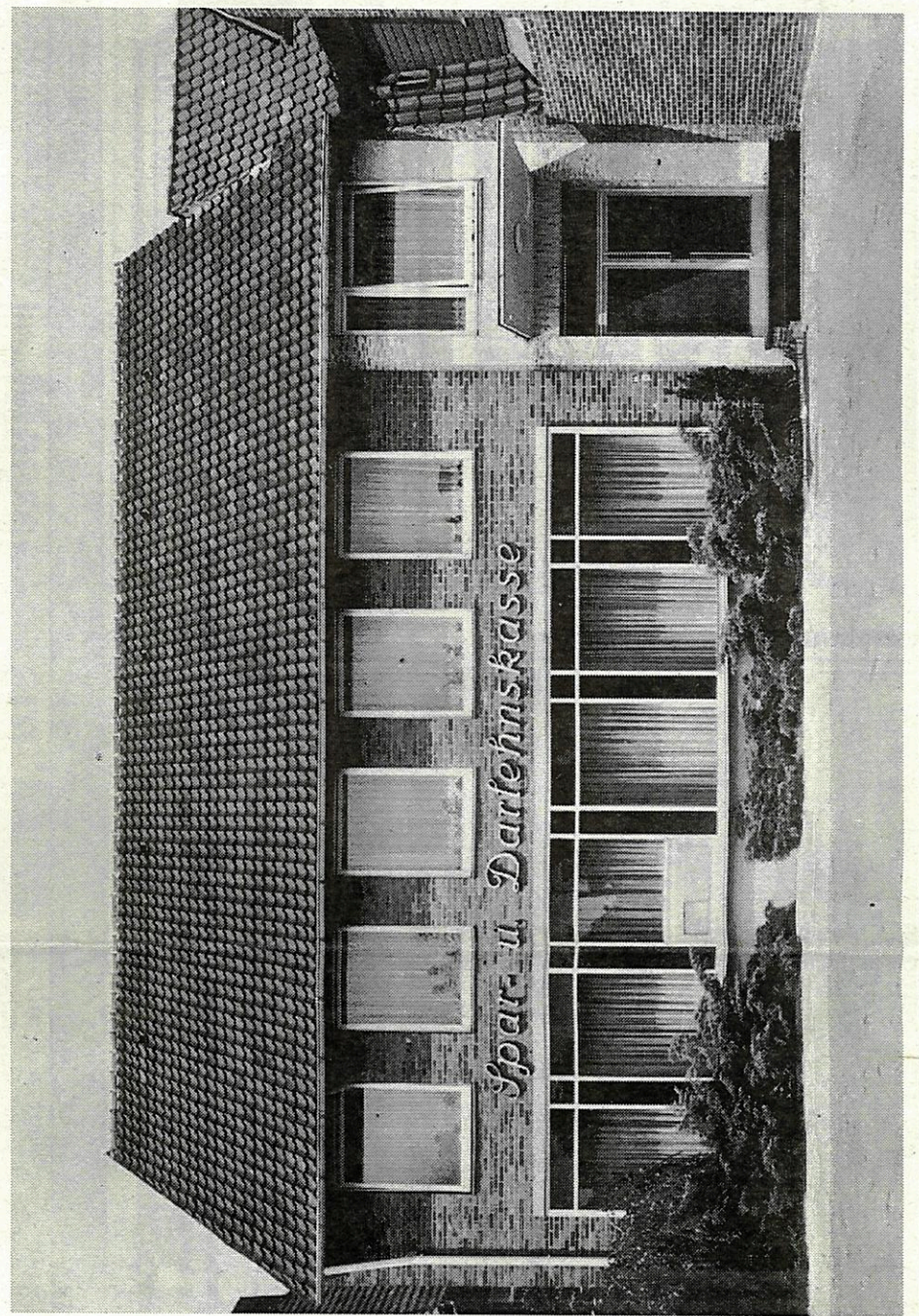
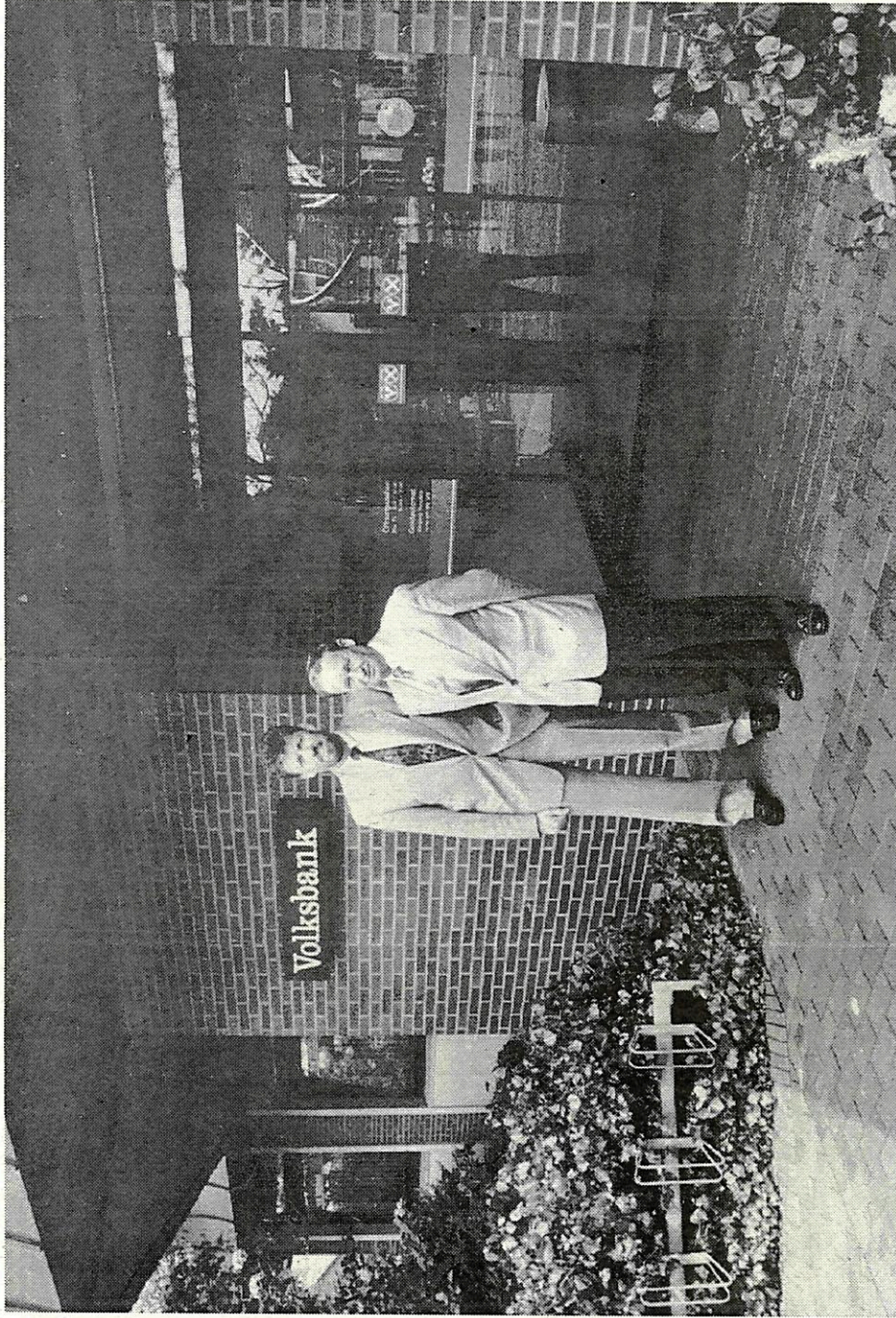
Für die Zukunft stellt sich die Volksbank Emlichheim eG auf einen weiter zunehmenden Wettbewerb ein. Um dem gewachsen zu sein, bleiben aus Sicht der Genossenschaftler ein qualifizierter Mitarbeiterstab, schnelle und kompetente Entscheidungen vor Ort und ein Ausbau des Selbstbedienungssortiments für die Kundschaft notwendig. Die Volksbank sieht sich gut gerüstet, die Herausforderungen der Zukunft anzunehmen. 75 Jahre nach ihrer Gründung blickt die Volksbank Emlichheim eG optimistisch in die Zukunft.

### Rund 115000 Mark werden vergeben

Die Volksbank hat darauf verzichtet, ihr Jubiläum beispielsweise mit einer Festwoche zu begehen. Das dafür eingeplanzte Geld soll nun auf direktem Wege an die relevanten Vereine, Organisationen und Verbände vergeben werden. Das alles geschieht nach einem bestimmten Schlüssel. Die Vertreter der Organisationen, die Spenden von der Volksbank er-

halten, sind am vergangenen Mittwoch über Einzelheiten informiert worden. Der SC Union Emlichheim ist der erste Verein, der an der Volksbank-Aktion partizipiert: Der Verein wird am heutigen Samstagabend im Rahmen seines Pfingstfestes '94 Besuch von Gerhard Vervolt von der Volksbank bekommen. Verraten wird noch nichts. Nur soviel: Die vielen Freunde des SC Union werden einen Abend haben, den sie so schnell nicht vergessen werden.

Sie tragen heute die Verantwortung für die Volksbank Emlichheim: Georg Koops (links) und Gerhard Vervolt stellen sich zusammen mit den Mitarbeitern dem zunehmenden Wettbewerb. Die Volksbank fühlt sich gut gerüstet und sieht der Zukunft optimistisch entgegen.



Das erste Bankgebäude der damaligen Spar- und Darlehnskasse wurde im Jahre 1919 in Betrieb genommen. Die zweitälteste Genossenschaftsbank im Landkreis Grafschaft Bentheim entwickelte sich aus kleinsten Anfängen heraus zu einem blühenden Unternehmen. Stets stand das Wagnis vor dem Wagen. Diese Unternehmensphilosophie hat sich als überaus erfolgreich erwiesen. Heute werden in der Volksbank Emlichheim rund 161 Millionen Mark an Kundeneinlagen verwaltet. Dafür steht das Unternehmen mit seinem guten Na-