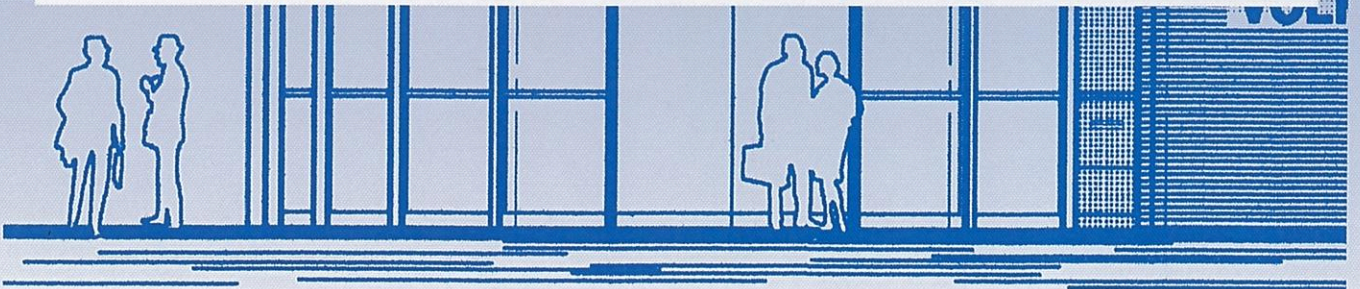
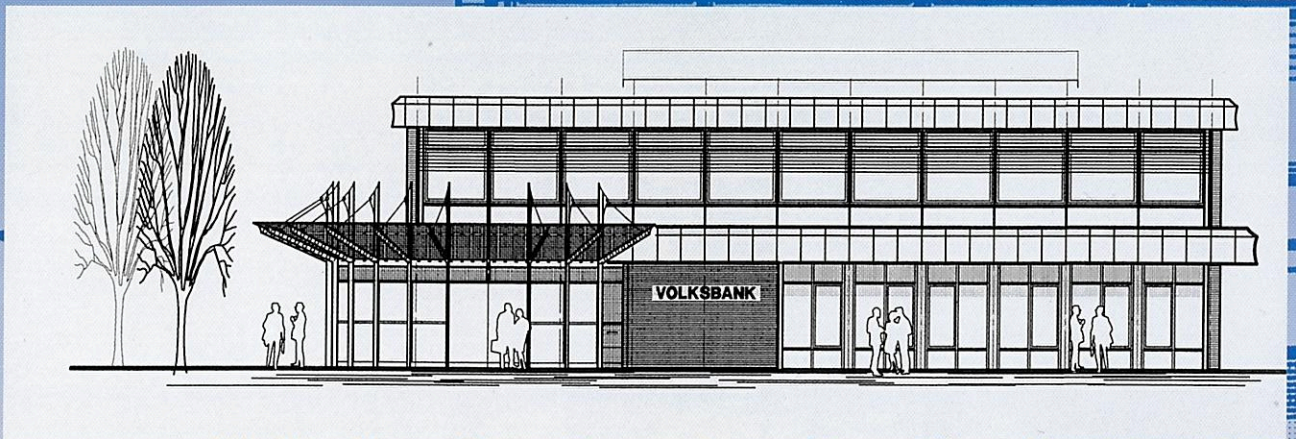


Ihr  
Partner  
vor Ort

“Wir stellen  
uns vor”



Ihr  
Partner  
vor Ort

**Volksbank Emlichheim eG**





**Wir sind für Sie da!**

*Ihr  
Partner  
vor  
Ort*

**Im Mittelpunkt unserer Arbeit steht die kompetente und umfassende Beratung und Betreuung unserer Mitglieder und Kunden. Wir möchten Ihr zuverlässiger und vertrauensvoller Partner und Problemlöser sein - ein Ziel, für das wir uns täglich engagieren. Dabei legen wir großen Wert auf Seriosität und Fairneß.**

**Kompetente und schnelle Entscheidungen gehören zu den weiteren Merkmalen unserer Dienstleistungen. Wichtig ist uns auch künftig der persönliche Kontakt zu Ihnen.**

**Als Partner vor Ort bieten wir eine "Rund-um-Betreuung" für Privatkunden, Firmenkunden und Landwirte. Kern dieser Betreuung sind individuelle Problemlösungen. Technischen Neuerungen gegenüber zeigen wir uns aufgeschlossen und nutzen sie zum Vorteil der Menschen, die mit uns zusammenarbeiten.**

**Die Grundlage für den Erfolg bildet die Qualifikation und das Engagement unserer Mitarbeiterinnen und Mitarbeiter. Unser motiviertes Team setzt seine ganze Kraft zum Wohle der Mitglieder und Kunden ein.**

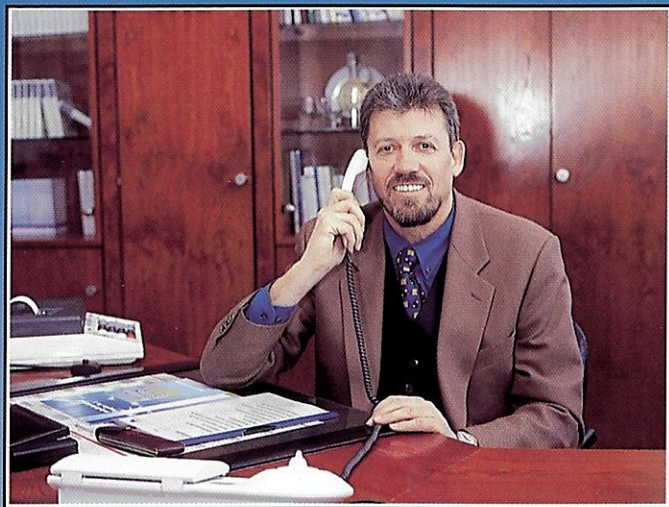
**Als regional tätige Genossenschaftsbank engagieren wir uns im wirtschaftlichen, sozialen und kulturellen Bereich.**

**Die umfangreiche Modernisierung unserer Bank in Emlichheim nehmen wir zum Anlaß, uns vorzustellen.**

*Ihr  
Partner  
vor  
Ort*

**Vorstand und  
Mitarbeiter der  
Volksbank Emlichheim eG**





Georg Koops

*"In unserer Volksbank arbeiten über 40 Mitarbeiterinnen und Mitarbeiter in mehreren Teams, die im Zusammenspiel wie Zahnräder ineinandergreifen und dafür sorgen, daß die Beratung und Betreuung auf Ihre persönlichen Bedürfnisse ausgerichtet sind."*



Jürgen Timmermann

*"Als Partner vor Ort beweisen wir unsere enge Verbundenheit zu den Menschen in der Region Emlichheim und Umgebung. Es ist ein gutes Stück Lebensqualität, direkt am Wohnort kompetente und umfassende Dienstleistungen angeboten zu bekommen. Unsere Bank stellt sich dieser Anforderung."*

## Vorstandssekretariat



*Die Vorstandssekretärin unserer Bank, Annette Pollex, koordiniert die Vorstandstermine, empfängt unsere Kunden, bearbeitet den Schriftwechsel und ist auch als Ansprechpartnerin für Sie da.*

Annette Pollex



## Anlageberatung

Ihr Partner  
vor Ort

*„Unser Ziel ist ein Höchstmaß  
an Zufriedenheit von Mitgliedern  
und Kunden.“*

Know-how, Erfahrung und Informationsvorsprung unserer Anlageberaterinnen und Anlageberater finden ihren Ausdruck in einer qualifizierten Beratung und Betreuung sowie in der Entwicklung optimaler Strategien. Aus einer Vielzahl von Angeboten erarbeiten unsere Profis Ihr individuelles Anlagekonzept.



Ihr Anlageteam von links: Ferdinand Schoo, Gisela Grobke, Marlies Back, Karl Zweers, Heiner Meiners, Martina Weggebakker

## Servicebereich

*„Wir möchten, daß Sie in  
angenehmer Atmosphäre  
optimal bedient werden.“*

Freundliche, schnelle und zuverlässige Bedienung unserer Mitglieder und Kunden - das steht für unser Service-Team an erster Stelle. Mit Unterstützung moderner Technik sorgt das Service-Team dafür, daß Ihre Wünsche immer zu Ihrer Zufriedenheit erfüllt werden. Und wenn Sie Fragen zu unseren Selbstbedienungseinrichtungen haben, wenden Sie sich einfach direkt an die Mitarbeiterinnen des Servicebereichs.

Ihr Service-Team von links: Tanja Markert, Brigitte Kortmann, Janine Wunnink, Marianne Biehl, Manfred Engel, Anne Mertz, Berta Stegemann, Janette Egbers, Hilke Bleumer





Von links: Andreas Brünink (Spezialberater für Baufinanzierungen), Agrar-Ingenieur Johannes Reurik (Spezialberater für die Landwirtschaft), Prokurist Günter Pollex (Firmenkundenbetreuer)

*„Wir gestalten Ihre Finanzierung professionell.“*

*Kredit und Kreativität: zwei Begriffe, die für unsere Spezialisten aus der Kreditabteilung eng zusammengehören. Sie sehen es als ihre erste Aufgabe an, Sie nach Ihren Plänen und Möglichkeiten zu beraten und individuell zu betreuen. Damit Ihr Unternehmen oder privates Bauvorhaben die optimale Finanzierung erhält.*

## Kreditabteilung



*Unser eingespieltes Team in der Kreditsachbearbeitung bereitet die Vertragsunterlagen mit Hilfe moderner EDV-Technik schnell und zuverlässig vor.*

*Ihr Team in der Kreditabteilung von links: Anja Oortmann, André Kölber, Dita Geerties, Gerlinde Vennegeerts*



## Immobilien, Bausparen, Versicherungen

Ihr  
Partner  
vor  
Ort

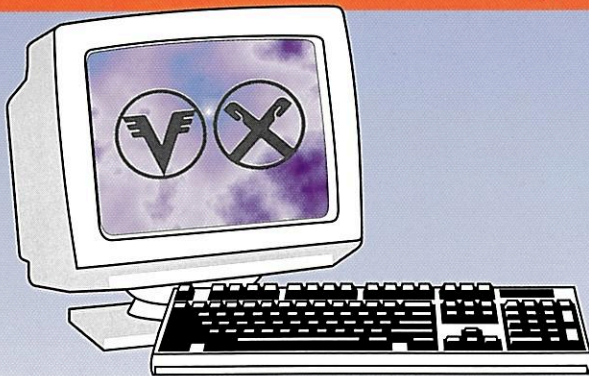
*Stark in Service und Beratung:  
Unser Team im Vermittlungs-  
geschäft. Ob es um Immobilien  
geht, um Bausparen, um  
Lebens- oder Sachversicherun-  
gen: unser Spezialistenteam  
hat für Sie immer die richtige  
Lösung.*



Von links: Gustav Koops, Geert Roelofs, Johannes Dykhuis, Tanja Koops, Friedhelm Brouwer, Eckhard Pötter, Peter Bossink

*„Wir sind Ihr fairer  
Partner im  
Vermittlungsgeschäft.“*

## EDV-Beratung und EDV-Technik



*Experten rund um das Electronic Banking:  
Marion Lankhorst und Dieter Veldhuis. Die  
fachkundige und individuelle Beratung gehört  
ebenso zu ihrem Aufgabenbereich wie die  
schnelle Lösung von technischen Problemen.*

Dieter Veldhuis und Marion Lankhorst





Von links: Gerrit Bouws, Prokurist Michael Weggebakker, Heike Lügtenaar, Friedrich Gövert, Edgar Burmeister.

*„Wir sorgen für ein geordnetes Umfeld, damit unsere Dienstleistungen optimal zur Anwendung kommen.“*

Hinter den Kulissen für Sie tätig: unser Team aus Vertrieb, Organisation, Zahlungsverkehr, Rechnungswesen und Innenrevision.

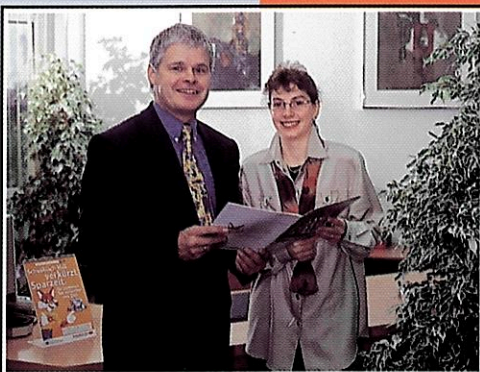
## Die Auszubildenden unserer Bank



Eine qualifizierte und umfassende Berufsausbildung zum Bankkaufmann erhalten in unserem Hause zur Zeit vier Auszubildende. Damit zeigen wir, daß wir unsere Verantwortung ernst nehmen, jungen Leuten eine berufliche Perspektive zu geben.

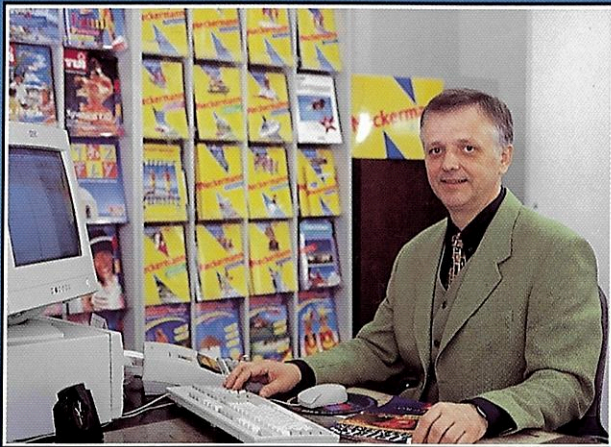
Von links: Heye Heikens, Guido Klompmaker, Guido Spieker, Holger Warsen

## Unsere Zweigstelle in Laar



Auch in Laar berät Sie ein kompetentes Team umfassend in allen Sparten des Bankgeschäftes. Gerda Cras und Zweigstellenleiter Herbert Klinge verstehen sich wie die Kollegen in Emlichheim als Partner für Ihre individuellen Wünsche und Fragen.

Zweigstellenleiter Herbert Klinge und Gerda Cras



Hermann Meier

Als Besonderheit in Emlichheim und Umgebung bieten wir Ihnen in unserem Reisecenter einen persönlichen Reiseservice an. Unser Reisefachmann Hermann Meier ist voll im Thema. Er vermittelt Ihnen Ihre Wunschreise und sorgt für die reibungslose Organisation der "schönsten Zeit des Jahres". Wir haben nicht nur neue Öffnungszeiten (zusätzlich jeden Samstag vormittag) eingeführt, sondern auch das technische Umfeld verbessert. Damit können wir jetzt noch individueller auf Ihre Wünsche eingehen.

"Bei uns finden Sie  
das einzige Reisecenter  
in Emlichheim"



Fragen Sie uns - wir sind gern für Sie da.

## Unsere Geschäftsstellen im Überblick:

49824 Emlichheim  
Hauptstraße 14 -16  
Telefon (0 59 43) 8 07-0  
Telefax (0 59 43) 8 07-61

49824 Laar  
Agterhorner Straße 10  
Telefon (0 59 47) 2 24  
Telefax (0 59 47) 2 54

eMail: [Emlichheim @ voba-grafschaft.de](mailto:Emlichheim@voba-grafschaft.de)  
Internet: <http://www.voba-grafschaft.de>



**Volksbank Emlichheim eG**

