

zum Tag der offenen Tür

Es ist soweit: **Am 1. Mai 1986 können Sie in Emlichheim von 10 bis 17 Uhr unser neues Bankgebäude besichtigen.**

Außerdem erwarten Sie:

- ein attraktives Musikprogramm
- eine Trampolin-Gummiburg für Kinder
- interessante Ausstellung »Ein Teich ist nicht nur Wasser«
- Quizwettbewerb mit wertvollen Preisen
- ein Blick hinter die Kulissen einer modernen Genossenschaftsbank
- der Flipperkönig/-königin von Emlichheim wird gesucht (Computerspiel)
- Essen und Trinken zu reduzierten Preisen (Einnahmen werden sozialen Bereichen in der Samtgemeinde Emlichheim zugeführt).

Sie werden feststellen: Es hat bei uns getan. Außen ein schönes Gebäude mit vielen Parkplätzen moderner Kundenservice.

Überzeugen Sie sich selbst Sie am Donnerstag. Wir freuen uns auf Ihren

Volksbank Emlichheim eG



Erweiterungsbau in Emlichheim fertiggestellt/Am 1. Mai »Tag der offenen Tür«

Volksbank größer und schöner

Emlichheim. Der Um- und Erweiterungsbau der Volksbank in Emlichheim ist fertiggestellt. Nach den Plänen des Emlichheimer Architekten Hermann Kuipers hat die 1919 von 26 Emlichheimer Bürgern als Spar- und Darlehnskasse gegründete zweitälteste Kreditgenossenschaft in der Grafchaft Bentheim ein völlig neues Gesicht erhalten. Stäblich setzt der unter maßgeblicher Beteiligung des heimischen Handwerks entstandene Gebäudekomplex in der Ortsmitte von Emlichheim vorteilhafte Akzente. Mit einem »Tag der offenen Tür« will sich die Bank am morgigen 1. Mai der Öffentlichkeit präsentieren. Dabei hat der Besucher Gelegenheit, auch einmal hinter die Kulissen zu blicken.

Das Bankgebäude an der Hauptstraße in Emlichheim ist durch die Baumaßnahmen wesentlich erweitert und vergrößert worden. Nach einer Bauphase von rund einem Jahr wurden die neuen Räume zwischen bezogen. Die

Hauptgründe für die Erweiterung und Neugestaltung des Bankgebäudes schildern die beiden Bankleiter Georg Koops und Gerhart Verwolt.

Das bisherige Bankgebäude wurde vor gut zwölf Jahren erstellt und nach dem damals geltenden Standard ausgerüstet. Inzwischen aber hat sich der Personalbestand verdoppelt. Die Volksbank Emlichheim beschäftigt heute 31 Mitarbeiterinnen und Mitarbeiter. Der Geschäftsumfang, sprich Bilanzsumme, hat sich um das Dreieinhalbfache von 32,5 Millionen auf 115 Millionen Mark Ende 1985 erhöht. Aufgrund dieser Entwicklung kam der Bank das Angebot der evangelisch-altreformierten Gemeinde, deren Grundstück nach Abriß der Kirche zu erwerben, sehr gelegen.

Das Parkplatangebot der Volksbank wurde von bisher 16 auf 31 Plätze erweitert. Darunter befinden sich drei Behindertenparkplätze. Ein weiterer Eingangsbereich erleichtert den Zutritt von den Parkplätzen zum Bankge-

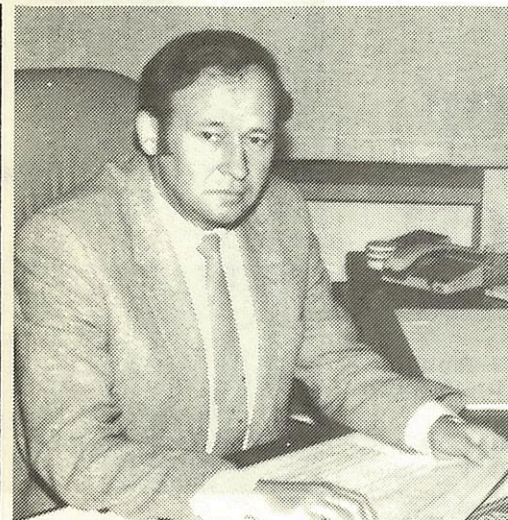
bäude.

In den vergangenen Jahren hat sich bei der Volksbank in Emlichheim als Folge des enormen Wandels im technischen Bereich sehr viel verändert. Erweitert hat sich, so die Bankleiter Verwolt und Koops, insbesondere die Palette der Bankdienstleistungen. Genannt seien nur das ausgewogene Anlageprogramm, die diversen Möglichkeiten bei der Finanzierung im Wohnungsbau, in der Landwirtschaft, im gewerblichen wie auch im privaten Bereich. Weiter die Schaffung neuer Dienstleistungsbereiche wie Bausparen, Versicherungen und Immobilien.

Was hat sich nun bei den Serviceleistungen verändert oder verbessert? Jeder Kunde kann jetzt nach Auskunft der Bankleiter noch besser individuell die Leistungen der Bank nutzen. Geschaffen wurden moderne Beratungszentren mit Diskretionsbereichen. Für längere Beratungsgespräche stehen jeder Abteilung die erforderlichen Beratungsräume

abgeschieden vom normalen Kundenverkehr zur Verfügung. Die Direktkasse erlaubt dem eiligen Kunden an drei Anlaufplätzen eine sofortige Bedienung. Für größere Ein- und Auszahlungen steht dem Kunden eine Diskretkasse zur Verfügung. Sparbücher können ab sofort kostenlos und sicher in einem Sparbuchfachblock im Bankgebäude aufbewahrt werden. Und noch etwas: Um die Kunden optimal beraten und betreuen zu können, wurden die Beratungszentren nach Buchstaben aufgeteilt: in »Beratungszentrum A« für die Buchstaben A bis K und in »Beratungszentrum V« für die Buchstaben L bis Z.

Die beiden Bankleiter Verwolt und Koops sind davon überzeugt, daß damit eine optimale Verbindung zum Kunden gefunden wurde: »Für die Kundenbetreuung wird in unserem Hause alles Erdenkliche getan. Gezielte Schulungen vom Auszubildenden bis hin zum Vorstand sorgen für ständige Weiterbildung. Trotz



Gerhard Verwolt.



Georg Koops.

Anwendung moderner Techniken behalten Engagement und Fachwissen unserer Mitarbeiter weiterhin höchsten Stellenwert. Nur so können wir den Ansprüchen unserer Kunden gerecht werden.«

Zu den Aufgaben einer Bank gehört nicht nur der Umgang mit Geld. Außendienstmitarbeiter beraten die Kunden auch außerhalb der Geschäftszeiten. Ehrenamtliche Mitarbeiter in Vereinen und Verbänden gehören ebenso mit dazu wie die Betreuung der Jugendlichen und der Schüler. Der jährliche Malwettbewerb der Bank, verbunden mit einem Diskonachmittag, findet eine immer größere Resonanz.

Wie schätzen die beiden Emlichheimer Bankleiter die Zukunftsaussichten für ihr Bankunternehmen ein? Dazu Georg Koops und Gerhart Verwolt: »Grundsätzlich blicken wir optimistisch in die Zukunft. Wir verfügen jetzt über

modernste Räumlichkeiten, die auf die Bedürfnisse unserer Kunden zugeschnitten sind. Weiter genießen wir das Vertrauen der Bevölkerung, insbesondere auch der jungen Menschen. Auch in der Zukunft werden wir bemüht sein, dieses Vertrauen zu rechtfertigen. Die persönliche, individuelle Beratung steht bei uns im Vordergrund. Wir verfügen über gut ausgebildetes, freundliches und fleißiges Personal. Der hauptamtliche Vorstand und die ehrenamtlichen Gremien werden die umsichtige Geschäftspolitik, die den Sicherheitsaspekt für unser Bankunternehmen nicht außer acht, auf der anderen Seite aber auch Spielraum für die Wünsche von Investoren läßt, fortsetzen. Dank der Unterstützung unserer Verbundpartner, insbesondere der Bausparkasse Schwäbisch Hall, der R+V-Versicherungsgruppe, der Norddeutschen Genossenschaftsbank, der

Deutschen Hypothekerverein Münchener können wir das Bankgeschäft in Emlichheim mit den besten Konditionen anbieten.

Als Genossenschaftsbank verfügt die Volksbank Emlichheim neben beiden Bankstellen über die richtigen Gesetze für den Kunden damit die Volksbank den Erben und passiv heißt, er kann seinen Gremien in diese Gremien einbringen. Diese Tätigkeit von Georg Koops und Gerhart Verwolt: »Als Vorstandsmitglieder sind wir für die Genossenschaftsbank künftig einfließen in den Bankbetrieb.«

Ausführung der gärtnerischen Außen- und Innenanlagen



4459 Emlichheim, Mühlenstr. 1, ☎ (0 59 43) 367
und Hauptstraße 13 »BLUMENSCHMIEDE«
• FLORISTIK • Gartengestaltung

Vorher erst zu ...

Glahe

Fliesen u. Sanitär

Heinrich Glahe KG
Friedrich-Ebert-Str. 11
4460 Nordhorn
Tel. 059 21/40 55-56

Fliesenarbeiten

Die Zentralheizungsanlage baute ein

TH. ARENS KG

Radio-Fernseh-Elektro-Sanitär-Heizung-Technik

Hoogstede, Hauptstraße 15, Telefon (0 59 44) 231
Emlichheim, Wilsumer Straße 5, Telefon (0 59 43) 259

Schwäbisch Hall gratuliert zum Einzug ins neue Gebäude



Zum gelungenen Start in den neuen,

Lieferung und Montage der Leichtmetallfenster mit Isolierglas, Automatiktüren und Glasdach-Konstruktion



vischer